



# Scopri i vantaggi per il business di Red Hat Enterprise Linux su Microsoft Azure

Migliora il tuo percorso di transizione al cloud  
creando un ambiente cloud ibrido incentrato sulla sicurezza



# Contenuti

1. Perché le aziende si affidano al cloud
2. Vantaggi di un approccio di cloud ibrido
3. 5 considerazioni per una migrazione verso il cloud senza problemi
4. Percorso di transizione al cloud migliorato in un ambiente cloud ibrido realizzato con Red Hat e Microsoft
5. Una soluzione congiunta per tutte le iniziative aziendali
  - 5.1. Migrazione e gestione semplificate
  - 5.2. Priorità a sicurezza e conformità
  - 5.3. Competenza e supporto integrati
  - 5.4. Controllo del budget allocato per il cloud
  - 5.5. Migrazione semplice da CentOS Linux o da altre distribuzioni Linux
  - 5.6. Una base ottimizzata per SAP
6. Più opportunità per la modernizzazione grazie all'ampio portfolio di prodotti Red Hat e Microsoft
7. Come iniziare



# Perché le aziende si affidano al cloud

Nei mercati competitivi e in rapida evoluzione, il cloud computing si rivela l'opzione più attuabile per mantenere la stabilità e aumentare l'efficienza. Secondo le statistiche, il cloud pubblico sta prendendo sempre più piede perché le organizzazioni lo scelgono per agevolare innovazione e agilità, adattarsi alle variazioni nel mercato e rendere moderni i sistemi esistenti, oltre che per approfittare dei vantaggi che porta con sé, relativi a scalabilità, ottimizzazione dei costi e sicurezza.

82%

percentuale di responsabili delle decisioni aziendali relative al cloud che stanno adottando il cloud pubblico<sup>1</sup>

49%

percentuale di carichi di lavoro aziendali eseguiti in ambienti di cloud pubblico<sup>2</sup>

48%

percentuale di dati aziendali ospitati in ambienti di cloud pubblico<sup>2</sup>

58%

percentuale di aziende che dichiarano che il trasferimento di altri carichi di lavoro sul cloud sarà tra le principali iniziative che metteranno in atto<sup>2</sup>

La migrazione al cloud consente di superare le sfide on premise delle aziende e di ottenere nuovi vantaggi.

## Sfide on premise più diffuse

- ▶ Procedure che richiedono un cospicuo intervento manuale e che richiedono molto tempo.
- ▶ Gestione delle licenze inefficiente, che si traduce in costi eccessivi.
- ▶ Prestazioni poco coerenti dal punto di vista dell'affidabilità e dell'efficacia, che si traducono in downtime.
- ▶ Poche opportunità di scalabilità.

## Vantaggi della migrazione al cloud

- ▶ Flessibilità e scalabilità aumentate.
- ▶ Esperienza dei clienti migliorata.
- ▶ Risparmi distribuiti nel tempo e possibilità per i dipendenti di dedicarsi all'innovazione.
- ▶ Superamento della necessità di gestire e mantenere l'infrastruttura fisica.

66

Prima di introdurre Red Hat Enterprise Linux su Microsoft Azure, le nostre business unit dovevano richiedere server on premise e aspettare da un minimo di 2 settimane fino a un mese per disporne, in base ai requisiti specifici richiesti. Oltre a essere una procedura dispendiosa in termini di tempo, dovevamo anche verificare la capacità e occuparci di altre attività di pianificazione.

## Product owner

per il sistema operativo di un'azienda energetica<sup>3</sup>

99

<sup>1</sup> Lee Sustar e Kathryn Bell, "Public Cloud Market Insights, 2023", Forrester, 27 novembre 2023.

<sup>2</sup> Flexera, "Flexera 2024 State of the Cloud Report", marzo 2024.

<sup>3</sup> Studio di Forrester Consulting commissionato da Red Hat e Microsoft, "The Total Economic Impact™ Red Hat Enterprise Linux On Microsoft Azure", gennaio 2024.

## Vantaggi di un approccio di cloud ibrido

In base ai dati raccolti da IDC, la spesa dedicata al cloud ha superato quella relativa a piattaforme, infrastrutture e applicazioni. Entro il 2025 il 60% delle offerte relative a infrastrutture, sicurezza, dati e rete dovrà disporre di piattaforme di controllo basate sul cloud, per soddisfare le esigenze delle aziende in ambito di automazione e riduzione dei costi operativi<sup>4</sup>.

Anche in questo scenario, il passaggio al cloud potrebbe creare ulteriore complessità per i reparti IT, con il 78% delle organizzazioni che dichiara come principale debolezza la mancanza di risorse e competenze in merito<sup>2</sup>. Per approfittare al massimo degli investimenti nel cloud è quindi necessario pianificare in modo accurato la strategia cloud, evitando possibili rischi per la sicurezza, inefficienze operative e costi non preventivati.

**Le organizzazioni usano sempre di più le risorse di cloud pubblico in contesti ibridi, per approfittare sia dei vantaggi di un'infrastruttura on premise, sia di quelli offerti dai servizi cloud. In questo modo possono:**

- ▶ Mantenere il controllo su applicazioni e dati strategici.
- ▶ Soddisfare i requisiti normativi.
- ▶ Approfittare della flessibilità nella gestione delle licenze e semplificare l'approvvigionamento.

La realizzazione di un ambiente ibrido non può prescindere da alcuni aspetti importanti: garantire la sicurezza, controllare i costi, gestire in modo efficace le risorse e garantirne la disponibilità. Un sistema operativo (SO) coerente nel datacenter e in tutti gli ambienti cloud aiuta a ridurre la complessità e agevola il processo di transizione al cloud.



# 73%

percentuale delle organizzazioni che ha adottato una strategia di cloud ibrido<sup>2</sup>

# 66

*Ci siamo presi del tempo per utilizzare, quando possibile, delle tecnologie cloud native e finora questo approccio ha funzionato bene per noi. Al momento attuale, abbiamo ottenuto oltre il 20% di risparmi nei costi rispetto alla precedente configurazione on premise.*

# 99

**Umeshi de Fonseka**

Chief Technology Officer, AIA Sri Lanka

[Leggi il caso cliente](#)

## 5

## considerazioni per una migrazione verso il cloud senza problemi

Quando si tratta di eseguire la migrazione verso il cloud, è più importante avere una strategia chiara, piuttosto che agire rapidamente. In qualsiasi momento della trasformazione ti trovi, che questa sia in pieno corso di svolgimento o solo agli inizi, è importante tenere in considerazione quali soluzioni stanno funzionando per gli altri, cosa sta impedendo il corretto svolgimento del processo e quali modifiche nella strategia cloud potrebbero essere funzionali nel caso specifico. Il successo in questo caso si misura in termini di automazione, agilità ed esperienza cliente migliorate, non in base alla rapidità con cui si esegue la migrazione dei carichi di lavoro.



### 1. Stabilisci i tuoi obiettivi per il cloud

I motivi che spingono la tua azienda a eseguire la migrazione verso ambienti cloud sono fondamentali per eseguire la transizione, perché un mancato allineamento potrebbe creare ostacoli che impedirebbero la corretta riuscita del processo.

Anche se i motivi potrebbero essere svariati, gli obiettivi devono essere ben chiari. Potresti voler liberarti di un datacenter per ridurre i costi, migliorare la continuità operativa, rinnovare le applicazioni per aumentare i ricavi, oppure introdurre nuove architetture cloud native.



### 4. Semplifica la protezione del cloud sui diversi ambienti

Con la crescente diffusione delle soluzioni cloud, la sicurezza rimane un problema cruciale per l'81% delle aziende intervistate<sup>2</sup>.

L'uniformità è al centro delle procedure consigliate in materia di conformità e sicurezza in ogni ambiente. Per proteggere la tua azienda, i controlli degli accessi e i criteri di sicurezza dell'ambiente cloud devono essere alla pari con quelli del datacenter on site.

Utilizzando lo stesso sistema operativo su entrambi gli ambienti, non devi preoccuparti delle diverse impostazioni.



### 2. Applica una strategia pensata per il cloud

Durante la transizione al cloud è importante non applicare completamente un approccio "lift and shift": per quanto possa sembrare semplice, infatti, rischia di propagare errori già esistenti e aggiungere ulteriore complessità. È quindi consigliabile affrontare la modernizzazione in modo più metodico e strategico.

Rimetti tutto in discussione, tieni quello che funziona e sostituisci quello che non va come dovrebbe, quindi elimina il resto. In questo modo potrai eseguire la migrazione solo dei componenti effettivamente necessari per la tua azienda.



### 5. Ottimizza i carichi di lavoro

Grazie al cloud è possibile distribuire i carichi di lavoro on demand, ma la scalabilità automatica comporta anche un rischio significativo che vengano utilizzate più risorse di quelle richieste, con un conseguente aumento dei costi.

Per evitare di sfiorare il budget preventivato basta implementare il controllo del codice e la verifica dell'infrastruttura.



### 3. Tieni sotto controllo la complessità del cloud ibrido

Sicurezza, gestione, portabilità e pianificazione del ciclo di vita hanno tutte origine da un'unica fonte: il sistema operativo, che è alla base dell'intero ambiente.

La scelta di un SO Linux® ha un impatto enorme sulla capacità dell'azienda di garantire scalabilità flessibile, disponibilità continua e servizi resilienti. La standardizzazione su una singola base operativa attraverso datacenter e ambienti cloud può semplificare in modo notevole il passaggio al cloud.

Invece che separare la parte operativa e quella gestionale in più domini, i tuoi team possono usare un unico set di strumenti e piattaforme per adottare, eseguire e spostare le applicazioni e i carichi di lavoro su diversi ambienti, pur mantenendoli protetti.

# Percorso di transizione al cloud migliorato in un ambiente cloud ibrido realizzato con Red Hat e Microsoft

Red Hat® Enterprise Linux costituisce una base operativa coerente per ambienti ibridi e multicloud che permette di eseguire le applicazioni in qualsiasi ubicazione secondo le proprie esigenze, e di scegliere il provider di servizi cloud più adatto. La piattaforma di cloud pubblico di Microsoft Azure permette di creare, gestire ed eseguire applicazioni nel cloud, e di fornire servizi on premise e all'edge della rete. Red Hat Enterprise Linux è una versione di Linux consigliata su Microsoft Azure.

Red Hat Enterprise Linux e Microsoft Azure insieme forniscono una soluzione completa, flessibile e aperta per le organizzazioni pronte ad avviare la migrazione verso il cloud.

**Con Red Hat Enterprise Linux su Microsoft Azure è possibile distribuire rapidamente un ambiente cloud ibrido incentrato sulla sicurezza, affidabile e flessibile, capace di tenere il passo con le richieste del mercato moderno e di garantire la competitività delle organizzazioni. Grazie a questa soluzione congiunta le aziende possono:**

- ▶ Eseguire ed estendere le applicazioni rapidamente e incrementare l'affidabilità, la sicurezza e le prestazioni grazie all'interoperabilità testata e certificata in ambienti on premise e cloud.
- ▶ Proteggere i dati, le applicazioni, l'attività e l'infrastruttura grazie alle funzionalità di sicurezza avanzate e integrate che operano in tutti gli ambienti ibridi.
- ▶ Integrare le applicazioni on premise tradizionali e i carichi di lavoro cloud native con una base coerente.
- ▶ Semplificare la gestione con visibilità e strumenti unificati che si estendono dal cloud agli ambienti on premise.

Il supporto integrato delle due aziende ti consente di eseguire la migrazione a Red Hat Enterprise Linux su Microsoft Azure in modo ancora più semplice, inoltre entrambe hanno un [impegno di spesa](#) dedicato a Microsoft Azure per la distribuzione di Red Hat Enterprise Linux su Microsoft Azure.

Dallo studio Total Economic Impact™ del 2024 di Forrester è emerso che le aziende che utilizzano Red Hat Enterprise Linux su Microsoft Azure hanno ottenuto i seguenti vantaggi<sup>3</sup>:

**85%**

di riduzione dei downtime

**80%**

di riduzione della spesa dedicata al datacenter

**60%**

di riduzione dei costi per le soluzioni in uso

**40%**

di personale a tempo pieno impiegato in attività aziendali a valore aggiunto

**192%**

di ROI in 3 anni

**Recupero dell'investimento**

in meno di 6 mesi

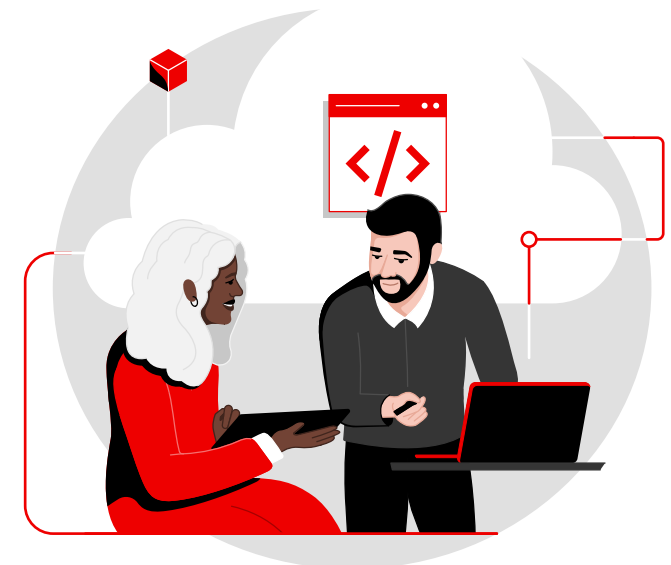
66

*Sono tanti i motivi che ci hanno convinto. Per prima cosa, la flessibilità di poter utilizzare le sottoscrizioni Red Hat su Azure e combinare e abbinare i due componenti a nostro piacimento, per noi è un vantaggio enorme. Secondariamente, Red Hat Enterprise Linux su [Microsoft] Azure ci garantisce la massima compatibilità con Microsoft. Infine, avendo accesso a mercati diversi, le nostre strutture hanno accesso a sistemi core distribuiti localmente.*

99

## Global Director

del reparto IT di un'organizzazione che si occupa della vendita all'ingrosso e del commercio al dettaglio<sup>3</sup>



# Una soluzione congiunta per tutte le iniziative aziendali

Red Hat Enterprise Linux su Microsoft Azure ti consente di approfittare al massimo di un approccio al cloud ibrido aperto, per massimizzare il ritorno sugli investimenti (ROI), migliorare prestazioni e resilienza aziendale e gestire i rischi per aumentare la base di clienti e fatturato come un leader del settore.

Per qualsiasi motivo tu voglia eseguire la migrazione verso il cloud, ecco tutti i vantaggi che potrai ricevere dall'implementazione di Red Hat Enterprise Linux su Microsoft Azure.

## Migrazione e gestione semplificate

Mantenere l'efficacia e l'efficienza operativa, soprattutto in ambienti ibridi e multicloud di grandi dimensioni, può risultare complesso.

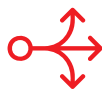
Ma Red Hat Enterprise Linux su Microsoft Azure ti offre tutta la scelta e la flessibilità che ti servono: si adatta alle dimensioni del tuo ambiente garantendo comunque protezione e resilienza e ti offre un'esperienza coerente, indipendentemente dalle dimensioni e dalla tipologia di ambiente.



### Coerenza su larga scala on premise, nel cloud e all'edge

Semplificando le attività di migrazione dei carichi di lavoro, Red Hat Enterprise Linux su Azure accelera la transizione al cloud ed evita di dover passare a un altro sistema operativo, riducendo così i rischi.

I team IT e di sviluppo possono continuare a sfruttare le competenze, i processi e gli strumenti che già conoscono per gestire e automatizzare gli ambienti nei cloud e on premise, senza bisogno di seguire lunghi corsi di formazione o effettuare cambiamenti radicali.



### Carichi di lavoro gestiti perfettamente on premise, nel cloud e all'edge

Monitorare e gestire i carichi di lavoro, nel passaggio dal datacenter al cloud fino all'edge, è sempre più complicato.

Grazie agli strumenti di analisi e gestione di Red Hat Insights (incluso nella sottoscrizione a Red Hat Enterprise Linux) e Azure, puoi controllare l'intero percorso da vicino, per risolvere le principali problematiche IT relative a vulnerabilità, conformità, provisioning e patching.

Inoltre, grazie all'integrazione di Red Hat con Azure Arc, una soluzione che aumenta ulteriormente le funzionalità di Azure oltre la piattaforma cloud, puoi gestire da un unico punto le distribuzioni dell'infrastruttura Red Hat Enterprise Linux su larga scala.

Secondo lo studio Total Economic Impact di Forrester, la migrazione a Red Hat Enterprise Linux su Microsoft Azure garantisce alle aziende l'affidabilità di Red Hat Enterprise Linux, oltre all'infrastruttura e gli strumenti necessari per mantenere la continuità operativa e migliorare la resilienza nei carichi di lavoro.

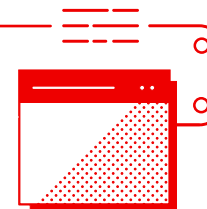
Le infrastrutture on premise si integrano con servizi di cloud pubblico, quindi le organizzazioni diventano più agili e risparmiano, pur mantenendo la conformità e proteggendo i dati sensibili<sup>3</sup>.



### Più tempo da dedicare alle attività importanti per il tuo staff

Le soluzioni congiunte Red Hat e Microsoft agevolano di molto l'acquisto, il consumo, la manutenzione e la gestione dei processi relativi ai servizi cloud, riducendo così i costi e aumentando la produttività.

Chi esegue la migrazione a Red Hat Enterprise Linux su Microsoft Azure riesce ad automatizzare aggiornamenti e patch, semplifica backup e ripristini di emergenza e riduce gli sforzi per manutenzione e monitoraggio, non dovendo più gestire manualmente l'infrastruttura e riuscendo a riallocare lo staff su attività aziendali a valore aggiunto.



## Priorità a sicurezza e conformità

Per l'81% delle aziende la sicurezza nel cloud rimane una delle sfide più ardue<sup>2</sup>. Red Hat Enterprise Linux su Microsoft Azure dispone di funzioni di sicurezza integrate come [patching live del kernel](#), profili di sicurezza, [certificazione degli standard di sicurezza](#) e una [catena di distribuzione del software](#) che aiuta a soddisfare i più recenti requisiti di sicurezza e conformità.

Grazie a questi passi avanti nell'ambito della sicurezza si riducono i rischi, si mantiene un ambiente operativo focalizzato sulla sicurezza e si proteggono al meglio i dati aziendali più importanti. All'interno di Microsoft Azure, puoi attivare la gestione della sicurezza e la protezione contro le minacce per Red Hat Enterprise Linux come impostazione predefinita. Queste impostazioni offrono funzionalità integrate di analisi comportamentale e utilizzano tecnologie di apprendimento automatico per identificare attacchi ed exploit zero day.

Inoltre, sia Red Hat Enterprise Linux sia Microsoft Azure sono prodotti certificati in base a standard governativi e di settore e possono quindi essere utilizzati con sicurezza in ambienti altamente regolamentati.



### Strumenti integrati

- ▶ Garantisci la conformità con le funzionalità integrate di analisi e correzione per Microsoft Azure e Red Hat Enterprise Linux.
- ▶ Distribuisci immagini uniformi e affidabili su Microsoft Azure e in altri ambienti con il [generatore di immagini di Red Hat](#).



### Autenticazione e crittografia avanzate

- ▶ Verifica l'integrità dei sistemi in più ambienti con l'attestazione remota.
- ▶ Proteggi i dati nel cloud con le funzionalità di crittografia avanzate.



### Convalida continua

- ▶ Implementa le architetture zero trust grazie all'identità integrata e alla gestione degli accessi.
- ▶ Semplifica la configurazione e la gestione della sicurezza con i ruoli di sistema.



*Abbiamo raggiunto delle capacità di ripristino di emergenza e continuità operativa impensabili in un datacenter on premise.*

### Global Director

del reparto IT di un'organizzazione che si occupa della vendita all'ingrosso e del commercio al dettaglio<sup>3</sup>



[Red Hat Insights](#) è uno strumento per l'analisi predittiva integrato in Red Hat Enterprise Linux che funziona in ambienti on site e cloud, incluso Microsoft Azure, e consente di gestire e ottimizzare entrambi gli ambienti da una singola interfaccia. Il suo servizio di conformità aiuta a monitorare l'aderenza ai requisiti normativi della tua organizzazione all'interno dei vari ambienti e fornisce indicazioni per la correzione dei problemi.

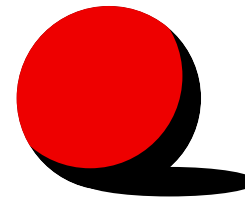
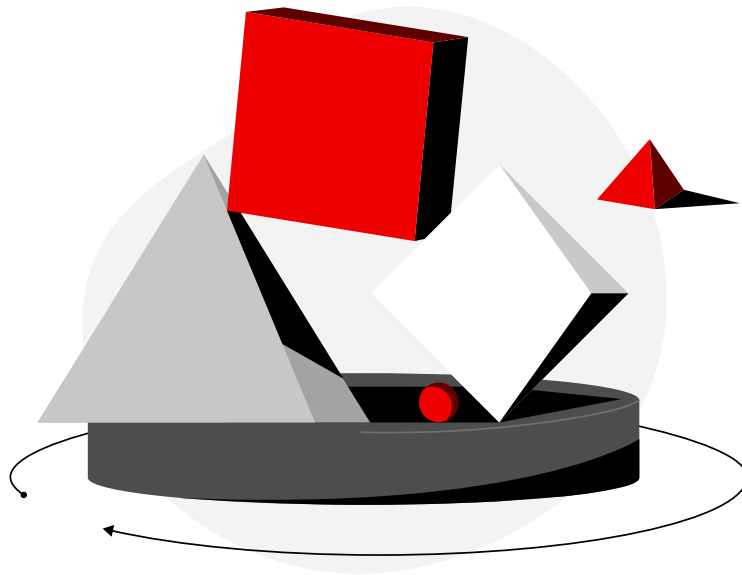


## Competenza e supporto integrati

Con Red Hat Enterprise Linux su Microsoft Azure riceverai assistenza dal [pluripremiato supporto](#) di Red Hat, in collaborazione con i team di Microsoft, sempre al tuo fianco per permetterti di raggiungere gli obiettivi che hai prefissato. Dedicherai meno tempo alle problematiche relative alla piattaforma, per concentrarti invece sulle attività strategiche.

Si tratta di una soluzione di supporto completa offerta da ingegneri multilingue distribuiti in diverse aree geografiche, personale disponibile presso entrambe le aziende, un sistema integrato di gestione dei ticket e un processo di risoluzione ed escalation coordinato e lineare. Avrai inoltre a disposizione anche tutto l'ecosistema di partner Red Hat e Microsoft qualora avessi bisogno di ulteriore assistenza.

Dallo studio Total Economic Impact di Forrester è emerso che il supporto integrato offerto da Red Hat e Microsoft ha consentito una collaborazione senza intoppi e una risoluzione dei problemi congiunta. Le organizzazioni possono contare su un unico punto di contatto per ricevere supporto completo e risolvere i problemi, riducendo così le complessità e ottenendo una migliore esperienza globale di supporto<sup>3</sup>.



66

*Non paghi per avere a disposizione del personale fisso che risieda in uno spazio fisico per controllare l'hardware o che sia reperibile per offrire supporto. In Azure puoi connetterti da ovunque per risolvere i problemi.*

99

### Global Director

del reparto IT di un'organizzazione che si occupa della vendita all'ingrosso e del commercio al dettaglio<sup>3</sup>

## Controllo del budget allocato per il cloud

Red Hat e Microsoft Azure offrono molteplici opzioni di acquisto, per una flessibilità senza pari nella scelta di quella più adatta ai processi di approvvigionamento dell'organizzazione:

Puoi decidere da chi acquistare, ad esempio, puoi pagare Red Hat per le sottoscrizioni a Red Hat Enterprise Linux e Microsoft Azure per le macchine virtuali, oppure pagare Microsoft per entrambe le cose e ricevere una fattura unica o un prezzo a consumo.



### Come acquistare sottoscrizioni da Red Hat

Acquista le sottoscrizioni da Red Hat e usale on site o su Microsoft Azure tramite [Red Hat Cloud Access](#).



### Come acquistare istanze da Microsoft

Ottieni le licenze di Red Hat Enterprise Linux su [Azure Marketplace](#). Puoi utilizzare le offerte private Microsoft per requisiti di soluzioni specifici con termini e prezzi personalizzati validi anche per [Microsoft Azure Consumption Commitment](#) (MACC).



### Come approfittare di programmi e sconti e ottimizzare i costi

- ▶ [MACC](#): impegno di spesa utilizzabile per Red Hat Enterprise Linux, consente di migliorare l'ambiente esistente senza bisogno di approvazioni di approvvigionamento aggiuntive.
- ▶ [Azure Hybrid Benefit](#): se applicato a istanze riservate di Linux consente risparmi fino al 76% rispetto ai prezzi a consumo standard<sup>5</sup>.
- ▶ [Programma Hybrid Committed Spend Red Hat](#): approfitta dell'impegno di spesa di Red Hat per distribuzioni on premise e nel cloud. Il programma si applica a diversi provider cloud e può essere utilizzato insieme a MACC.

# 84%

percentuale delle organizzazioni che hanno indicato le spese di gestione del cloud come la principale difficoltà del cloud<sup>2</sup>

# 66

*Azure Marketplace accelera notevolmente i tempi di rilascio, perché c'è bisogno di cercare le soluzioni: ci sono già. Per eseguire la migrazione e implementare la soluzione basta utilizzare gli strumenti nativi, che già conosci.*

# 99

### Global Director

del reparto IT di un'organizzazione che si occupa della vendita all'ingrosso e del commercio al dettaglio<sup>3</sup>

<sup>2</sup> Flexera, "Flexera 2024 State of the Cloud Report", marzo 2024.

<sup>3</sup> Studio di Forrester Consulting commissionato da Red Hat e Microsoft, "The Total Economic Impact™ Red Hat Enterprise Linux On Microsoft Azure", gennaio 2024.

<sup>5</sup> Risultati basati su macchine virtuali standard D2 v4 Azure con sottoscrizione RHEL o SLES nella regione orientale degli Stati Uniti confrontando una tariffa in base al consumo con una tariffa ridotta per un'istanza riservata di 3 anni. Calcoli basati sui prezzi di Azure a giugno 2023; i prezzi sono soggetti a modifiche. I risparmi effettivi dipendono da diversi fattori come ubicazione, tipo di istanza o utilizzo.

## Migrazione semplice da CentOS Linux o da altre distribuzioni Linux

Le aziende che utilizzano CentOS Linux o altre distribuzioni Linux basate sulla community e con supporto autonomo si trovano di fronte a una scelta nel momento in cui queste distribuzioni non sono più supportate. Se la sostituzione del sistema operativo può sembrare una seccatura, è però anche l'occasione giusta per rivalutare le esigenze aziendali e scegliere una piattaforma che supporti la strategia cloud oggi e in futuro. Scegliendo la giusta piattaforma Linux come standard puoi evitare di gestire diversi SO, rischi di sicurezza, cloud vendor lock-in, interruzioni dei servizi e aumenti dei costi.

Se esegui la migrazione a Red Hat Enterprise Linux su Microsoft Azure, un sistema operativo completamente supportato, potrai approfittare di un ciclo di vita prevedibile di 10 anni, di una distribuzione semplice e di un'esperienza utente simile a quella di CentOS Linux. E poiché CentOS Linux derivava da fonti pubblicate da Red Hat, i suoi utenti potranno continuare a utilizzare molti degli elementi, delle competenze e delle tecniche che già conoscono e approfittare al contempo delle funzionalità, degli strumenti, del supporto e del valore necessari ad avere successo nel cloud.

Per aiutare gli utenti CentOS Linux a eseguire la migrazione verso Red Hat Enterprise Linux e mantenere la coerenza all'interno dei loro ambienti, Red Hat ha creato [Red Hat Enterprise Linux for Third Party Linux Migration\\*](#), un'offerta conveniente disponibile su Azure Marketplace che include:



**Una sottoscrizione a un prezzo fortemente ridotto per Red Hat Enterprise Linux.**

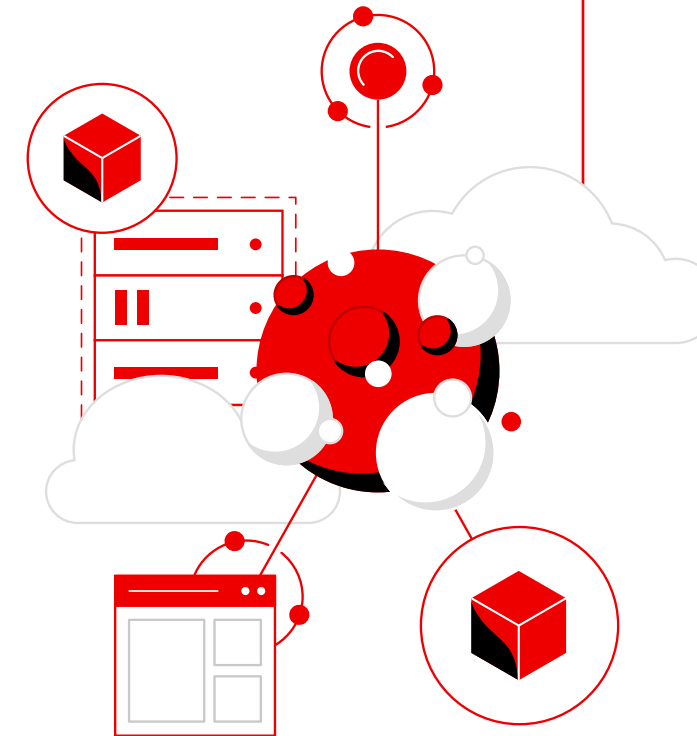


**[Convert2RHEL](#) per la conversione sul posto delle istanze di CentOS Linux 7 a Red Hat Enterprise Linux 7.**



**Fino a quattro anni di supporto per l'intero ciclo di vita dopo la migrazione a Red Hat Enterprise Linux 7.**

I consulenti Red Hat sono al tuo fianco con la loro esperienza per suggerirti le procedure consigliate per la migrazione da CentOS Linux a Red Hat Enterprise Linux. In meno di 2 settimane sapranno fornirti un framework personalizzato, che ti consente di analizzare e pianificare una reale strategia che semplifichi la conversione dei sistemi da CentOS a Red Hat Enterprise Linux, su Azure oppure on premise verso Azure. [Scopri di più.](#)



## Una base ottimizzata per SAP

L'ambiente SAP® sta cambiando: entro il 2027 i clienti SAP che eseguono carichi di lavoro e applicazioni SAP su database non SAP dovranno eseguire la migrazione a SAP HANA® e SAP S/4HANA®. Sono molte le aziende che si stanno già preparando alla transizione e ottimizzando al contempo l'ambiente per supportare eventuali altre trasformazioni digitali.

Red Hat Enterprise Linux for SAP Solutions offre l'affidabilità, la scalabilità e le prestazioni di Red Hat Enterprise Linux, oltre a contenuti supplementari specifici per gli ambienti SAP.

Microsoft Azure costituisce una base cloud affidabile e scalabile per carichi di lavoro SAP HANA che richiedono un elevato consumo di memoria e supporta ambienti di cloud pubblico ampi, come quelli richiesti da SAP HANA.

### L'unione di Red Hat Enterprise Linux for SAP Solutions e Microsoft Azure offre funzionalità chiave certificate SAP per supportare l'ambiente SAP, come ad esempio:

- ▶ [Near zero downtime maintenance \(nZDTM\)](#).
- ▶ Tutta la velocità di cui hai bisogno per accedere a informazioni e dati necessari per prendere decisioni migliori per il business.
- ▶ Analisi predittiva per rilevare in modo proattivo i rischi e ridimensionare le risposte, risolvendo automaticamente i potenziali problemi.
- ▶ Priorità a conformità, governance e sicurezza.
- ▶ Automazione per eliminare le attività manuali, soggette a errori e dispendiose in termini di tempo, per ottenere un ambiente affidabile, incentrato sulla sicurezza e semplice da gestire per i carichi di lavoro SAP.
- ▶ Agilità in tutte le fasi operative.

Red Hat, SAP e Microsoft offrono inoltre un modello di supporto semplice che copre l'intero ambiente con un servizio completo e integrato.

Scopri di più

....

66

*Lo strumento è realizzato in modo che chiunque nel team SAP Basis possa eseguire l'upgrade di un sistema standalone senza temere di fare danni. È intuitivo, semplice da utilizzare e si adatta in modo flessibile a versioni di destinazione e carichi di lavoro diversi.*

**Pedro Proenca Relvas**

SAP Basis Engineer, COFCO International

[Leggi il caso cliente](#)

99

## Più opportunità per la modernizzazione grazie all'ampio portfolio di prodotti Red Hat e Microsoft

Le aziende più lungimiranti desiderano impiegare le nuove tecnologie per innovare ulteriormente processi e procedure, ma, a causa della sempre crescente complessità, non è sempre possibile procedere in questa direzione. Per questo è importante che le organizzazioni implementino piattaforme ed ecosistemi aperti e integrati, che consentano di sfruttare al meglio e rapidamente le nuove opportunità.

Non importa a che punto ti trovi nel percorso di trasformazione digitale: Red Hat e Microsoft possono aiutarti a superare le complessità del cloud ibrido, a passare allo sviluppo applicativo cloud native e a farti strada nei mercati competitivi in continuo cambiamento. La nostra partnership non impone alle organizzazioni IT di abbandonare totalmente le applicazioni esistenti, ma piuttosto favorisce una migrazione, una riprogettazione o un refactoring strategici, supportando al contempo l'introduzione dell'automazione e lo sviluppo di applicazioni cloud native.



### Accelerazione dello sviluppo di applicazioni mobili

Le applicazioni innovative sono al centro dell'azienda moderna, perché sono il filo di connessione diretto tra organizzazioni, partner e clienti e hanno lo scopo di erogare esperienze dell'utente di valore per tutti. Se la realizzazione, la distribuzione, l'aggiornamento e la scalabilità delle applicazioni sono più rapide, avvengono in un contesto protetto, con modalità ripetibili e in ambienti ibridi, la tua azienda potrà sfruttare ogni nuova opportunità offerta.

[Microsoft Azure Red Hat OpenShift®](#) è una base attendibile, affidabile e cloud based per rivoluzionare sviluppo e distribuzione delle applicazioni, che permette alle aziende di:

- ▶ Offrire agli sviluppatori una soluzione coerente, semplice e con funzionalità complete.
- ▶ Ridurre i costi per il supporto e aumentare l'efficienza operativa.
- ▶ Snellire e fornire rapidamente i servizi necessari per modernizzare e sviluppare applicazioni ad alto valore.
- ▶ Accelerare deployment e time to value con esperienze, assistenza durante la migrazione e operazioni gestite congiunte.
- ▶ Integrare servizi cloud Azure, strumenti per gli sviluppatori e prodotti di terze parti in base alle necessità.



### Realizzazione di una strategia di automazione

L'automazione dell'IT è un ottimo strumento che ti permette di superare le sfide operative legate al trasferimento al cloud e alla gestione di tali ambienti su larga scala.

#### [Red Hat Ansible® Automation Platform su Microsoft Azure](#)

consente di introdurre l'automazione tramite un approccio esteso all'intera organizzazione, per gestire gli ambienti complessi più agevolmente, ottenere maggiore controllo sulle operazioni e integrare nuovi processi e tecnologie con maggiore efficacia. Può aiutare a:

- ▶ Mettere in connessione l'intero ambiente di cloud ibrido con un framework operativo coerente e flussi di lavoro riutilizzabili.
- ▶ Aumentare la produttività, pur riducendo i costi operativi.
- ▶ Sviluppare e accelerare le operazioni, inclusi lo sviluppo e la distribuzione delle applicazioni.
- ▶ Ridurre gli errori, anche dovuti alla configurazione, che si traducono in downtime e minacciano la conformità.
- ▶ Offrire più libertà ai dipendenti, in modo che possano concentrarsi su progetti più soddisfacenti e dal valore maggiore.

66

*Il nostro stack Red Hat su Microsoft Azure, una soluzione per servizi cloud comprovata, ci ha consentito maggiore rapidità e di creare un'infrastruttura cloud ibrida, adatta alle nostre esigenze specifiche. Ad esempio, con Red Hat OpenShift Container Platform su Microsoft Azure abbiamo potuto implementare immediatamente una nuova applicazione senza dover attendere modifiche all'infrastruttura, ottenendo così risultati in pochi giorni e un prodotto minimo funzionante in poche settimane.*

99

#### Johannes Hansen

Senior Director Application Development & User Experience,  
Digital Fleet Solutions, Lufthansa Technik AG

[Leggi il caso cliente](#)

# Come iniziare

Implementare Red Hat Enterprise Linux su Microsoft Azure è semplice e puoi personalizzare il processo per adattarlo alle tue necessità specifiche.



## Utilizzi già Red Hat Enterprise Linux?

Non rinunciare ai vantaggi offerti dalla tua sottoscrizione Red Hat, incluso il nostro supporto di eccellenza, mentre lavori su Azure con [Red Hat Cloud Access](#).



## Utilizzi già Microsoft Azure?

Puoi utilizzare l'[impegno di spesa](#) previsto per [acquistare Red Hat Enterprise Linux su Azure Marketplace](#).



## Sono entrambi una novità per te?

[Scopri tutte le opzioni disponibili](#) per muovere i primi passi nel cloud con Red Hat Enterprise Linux e Azure.

“

[Red Hat Enterprise Linux su Microsoft Azure] ci dà la massima comodità, perché sappiamo che stiamo usando una piattaforma standard del settore.

”

### Global Director

del reparto IT di un'organizzazione che si occupa della vendita all'ingrosso e del commercio al dettaglio<sup>3</sup>

